

Lieferbar als **Komplettanlage**

mit feingerahmten Fahrflügel

- Isolierverglasung
- Einfachverglasung
- Nur-Glas Fahrflügel
- mit Rahmentürlügel aus thermisch getrenntem Profilsystem

oder

Schiebetürantrieb

- für Renovierung oder Erneuerung die Fahrflügel können ggf. übernommen werden
- für bauseitige Fahrflügel mittels Adapterprofil an Laufwagen koppelbar.

06/2015

Wir beraten Sie gerne
und erstellen Ihnen ein
unverbindliches Angebot



RAULF GMBH
Daimlerstr. 5 D- 84144 Geisenhausen
www.raulf.de Tel. : 0 87 43 / 96 91-0 Fax - 20

Schiebetürantrieb SL5



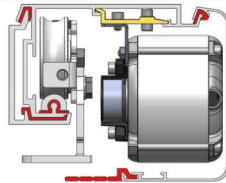
RAULF GMBH
Daimlerstr. 5 D- 84144 Geisenhausen
www.raulf.de Tel. : 0 87 43 / 96 91-0 Fax - 20

Highlights SL5A und SL5E



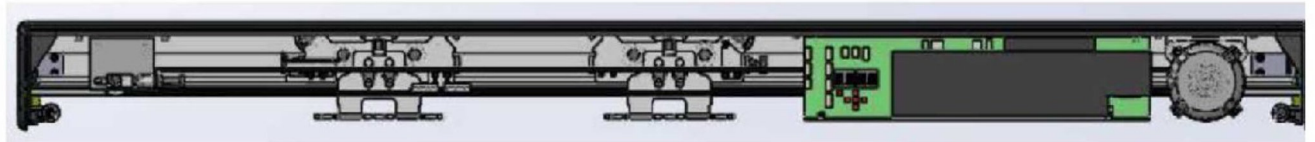
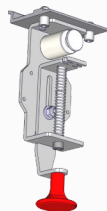
Bürstenloser Antriebsmotor mit 5 Jahren Garantie

Vollständig **entkoppeltes** Laufbahnprofil (3 fach), und **entkoppelte** Antriebsverkleidung sorgen für absolute Laufruhe



Servicewinkel schwenkbar (Optional) für Sensoren auf der Antriebsseite. Machen eine komplette Demontage der Antriebsverkleidung möglich, ohne die Funktion der Anlage zu beeinträchtigen.

Manuelle Not- Entriegelung

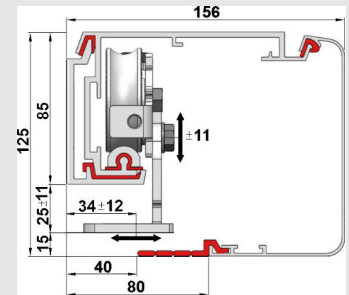
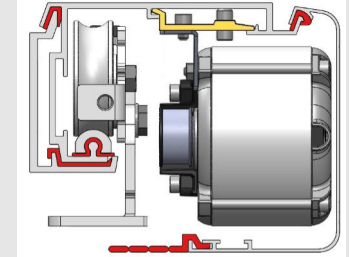


Schiebetürantrieb SL5A und SL5E für 1 und 2 flügelige Anlagen mit einer Öffnungsweite von bis zu 3000 mm.

Vollständig entkoppeltes Grundprofil und Antriebsträger für **absolute Laufruhe**, mit entkoppeltem Laufbahnprofil und Laufwagen, elektronischer Steuereinheit und **bürstenlosem Motor** mit Zahnriemen, Umlenkrolle und Endanschlägen.

TÜV Zertifiziert und Baumuster geprüft gemäß aktueller Normen und Richtlinien. SL5E auch in Flucht- und Rettungswegen zu verwenden.

Antriebsverkleidung mit Entkopplungsgummi zwischen Antriebsträger und Verkleidung, bis maximal 6640 mm Baulänge verfügbar.



Technische Daten:

Modell	SL5A	SL5E
Typ	Standard	Fluchtweg
Max. Abmessungen Antrieb Höhe x Tiefe x Länge	125 x 156 x 6600 mm	125 x 156 x 6600 mm
Max. Gewicht 1 Fahrflügel	140 kg	140 kg
Max. Gewicht 2 Fahrflügel	2x 120 kg	2x 120 kg
Max. Geschwindigkeit 1 Fahrflügel	0,7 m/s	0,7 m/s
Max. Geschwindigkeit 2 Fahrflügel	1,4 m/s	1,4 m/s
Betriebsklasse Einschaltdauer	Dauerbetrieb S3 = 100%	Dauerbetrieb S3 = 100%
Stromversorgung	100-240 VAC 50/60 Hz	100-240 VAC 50/60 Hz
Nennleistung Standby	70 W 10 W	70 W 10 W
Nennlast	80 N	80 N
Schutzgrad	IP 20	IP 20
Betriebstemperatur		
Min.	- 15 °C	- 15 °C
Max.	+ 50 °C	+ 50 °C
Ausgang Stromversorgung externes Zubehör	12 VDC (max. 1A)	12 VDC (max. 1A)
Betriebswahlschalter	FSD1N	FSD1N(notwendig)
Batterieeinheit	12V/5,4Ah	12V/5,4Ah (notwendig)
Verriegelung einschließlich Seilzug zur Entriegelung	Bistabil	Bistabil mit Rückmeldung (notwendig)

Programmwahlschalter mit kapazitiven Touchscreen, mit den Funktionen: Dauerauf, Automatik (Tag) und Zu (Nacht) sowie Funktions- und Störungsanzeige über LED Hintergrundbeleuchtung SL 5 E mit Sperrung der Bedienung über Transponder-/ Servicekarte

